

MITIGEUR | MIXER - XON69E

Description:

- Valve de douche thermostatique 1/2" encastrée 2 sélecteurs de type boutons poussoir et sortie d'eau intégrée / 1/2" Concealed thermostatic shower mixer with 2 push button selectors and integrated water outlet.
- Avec cette configuration, la 3^{ème} sortie d'eau ne peut être utilisée / With this configuration the free outlet can not be used.
- Construction en laiton massif / Solid brass construction
- Conception 100% canadienne / 100% canadian design

Débit / Flow rate:

22.5 L/min (3 BAR) - 6 gpm (45 PSI)

Cartouche / Cartridge:

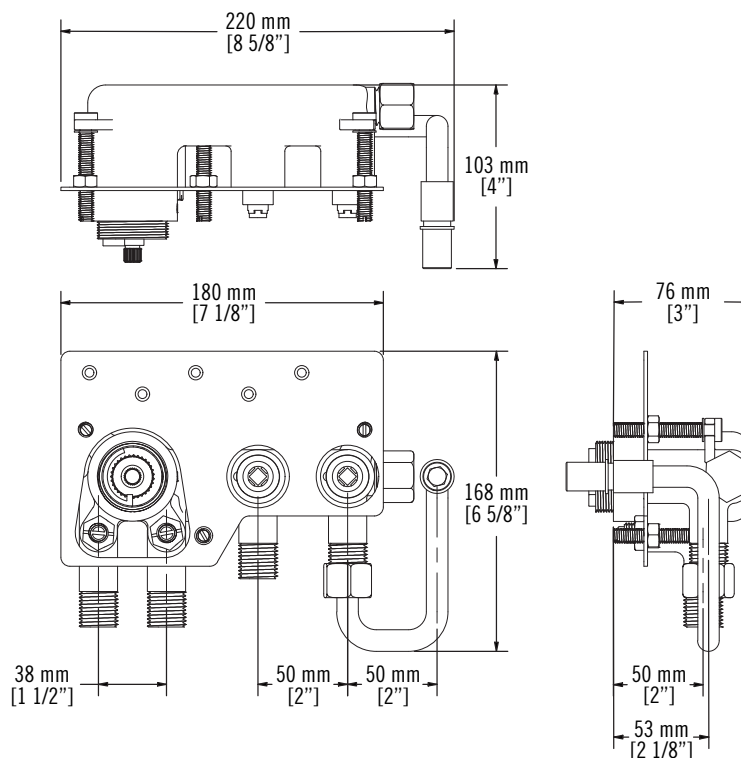
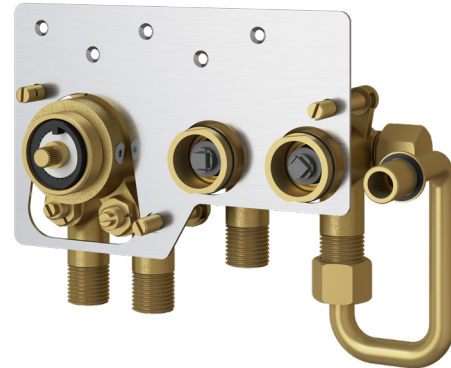
PRCAVER01	Cartouche thermostatique VERNET / VERNET thermostatic cartridge
PRCANE01	Cartouche sélecteur NEOPERL / NEOPERL selector cartridge

Connection:

1/2"NPT mâle / male

Certification:

ASME A112.18.1/CSA B125.1

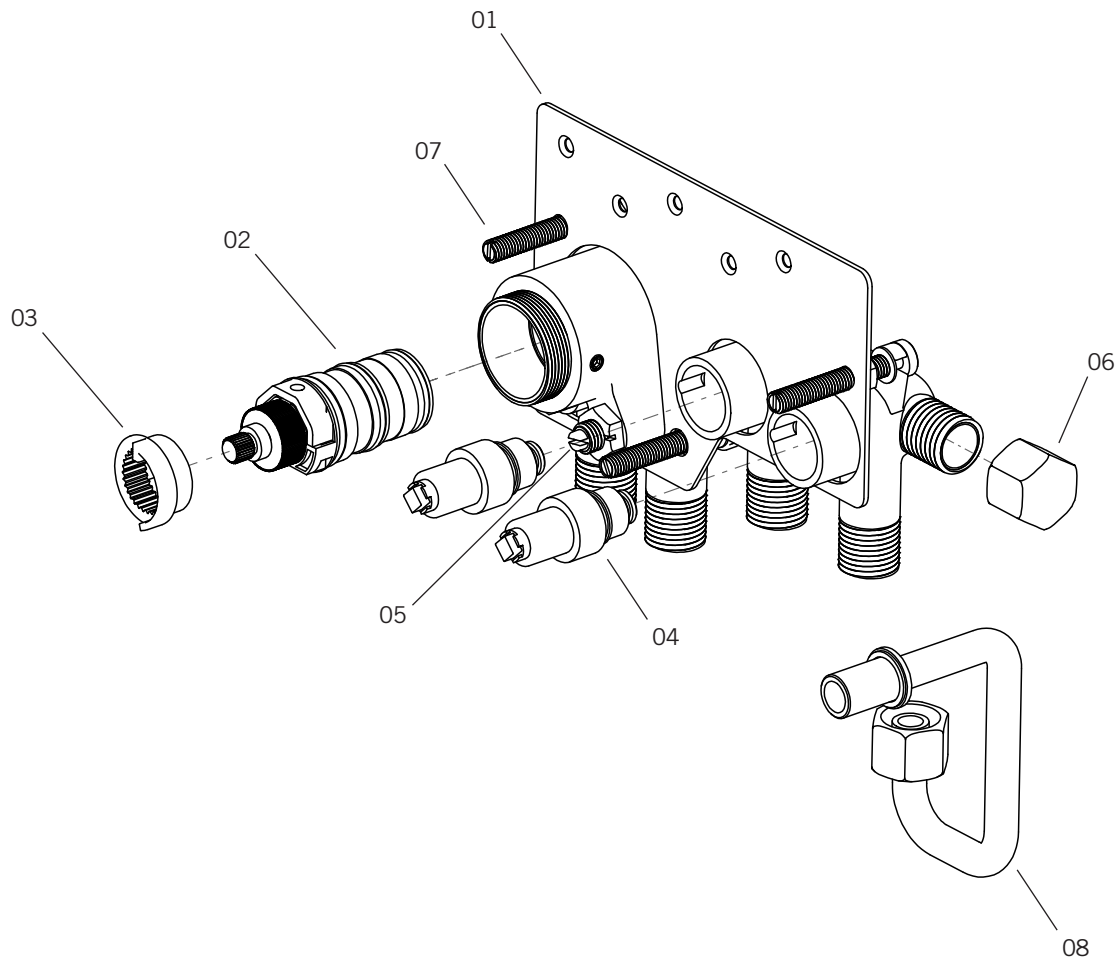


Liste complète des pièces de votre mitigeur.
Complete parts list of your mixer.

MITIGEUR | MIXER - XON69E

LISTE DES PIÈCES / PARTS LIST

NO.	DESCRIPTIONS
01	Valve 1/2" NPT avec plaque d'installation / 1/2" NPT Mixer with installation plate
02	Cartouche thermostatique VERNET / VERNET Thermostatic cartridge
03	Bague de température / temperature lock
04	Cartouche sélecteur NEOPERL / NEOPERL Selector cartridge
05	Valve anti-retour / Check valve
06	Bouchon / Cap
07	Boulons d'ajustement / adjustment bolts
08	Sortie d'eau / water outlet



GARANTIE

La garantie sur les produits Rubi s'applique à tout défaut de fabrication ou au matériel. La garantie est valide pour le premier propriétaire du produit et celle-ci n'est pas transférable. Certaines modalités et conditions s'appliquent, référez-vous à la section Garantie pour de plus amples informations : <https://rubi.ca/fr-CA/garantie>

WARRANTY

The warranty on Rubi products applies to any manufacturing defect or material. The warranty is valid for the first owner of the product and is not transferable. Terms and conditions apply, refer to the Warranty section for more information: <https://rubi.ca/en-CA/garanty>