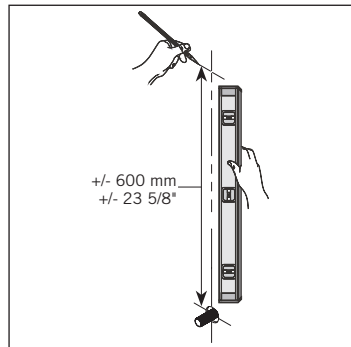


INSTALLATION DE LA BARRE / SHOWER BAR INSTALLATION



RLU4203

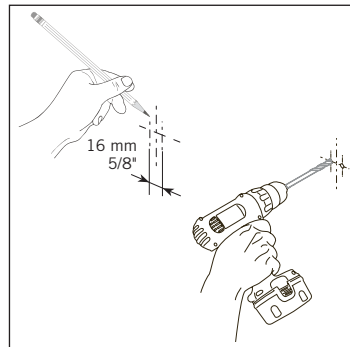
RLU4103



01

Vous devez avoir une sortie d'eau de 1/2". Mesurez 600 mm sur la verticale à partir du centre de la sortie d'eau et marquez.

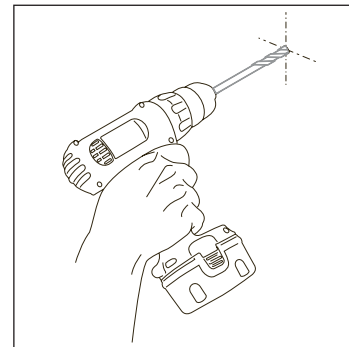
First you will need a 1/2" water outlet. Measure vertically 600 mm from water outlet center and mark.



02 (RLU4203)

Marquez une ligne de chaque côté de la ligne verticale à 5/8" (16 mm) l'une de l'autre. Puis à l'aide d'une mèche, percez deux trous de max. 1" (25.4 mm) de profond. Assurez-vous d'avoir la bonne mèche.

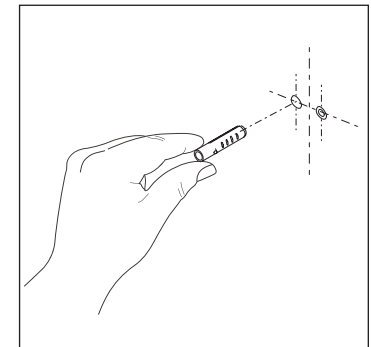
Mark a line on both side of the vertical line at 5/8" (16 mm) one from the other. Then using drill bit, drill two 1" (25.4 mm) max. deep mounting holes. Make sure to have the right bit size.



02 (RLU4103)

À l'aide d'une mèche, percez un trou de max. 1" (25.4 mm) de profond. Assurez-vous d'avoir la bonne mèche.

Using drill bit, drill one 1" (25.4 mm) max. deep mounting holes. Make sure to have the right bit size.



03

Insérez les ancrages. Insert anchors.

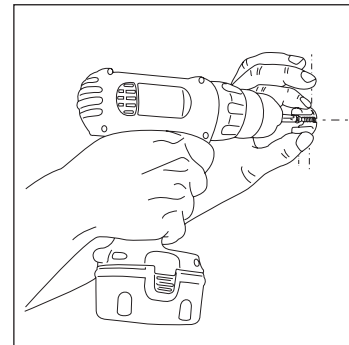
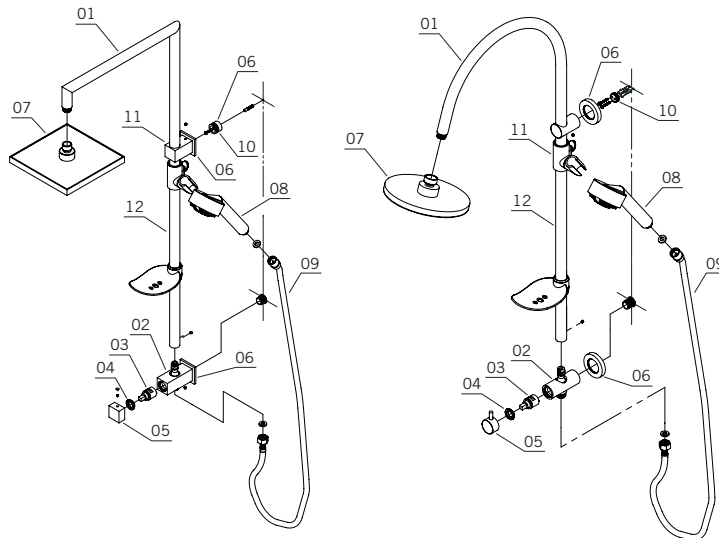
PIÈCES / PARTS

Vérifiez que toutes les pièces de votre colonne de douche sont dans l'emballage.

Make sure you have all the parts in hand.

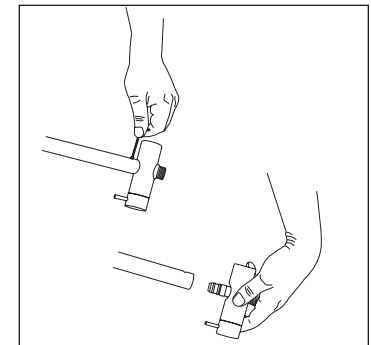
LISTE DES PIÈCES / PARTS LIST

- 01 Colonne de douche / Shower column
- 02 Sélecteur / Diverter
- 03 Cartouche / Cartridge
- 04 Écrou de cartouche / Cartridge nut
- 05 Poignée sélecteur / Diverter handle
- 06 Bride de finition / Finishing flange
- 07 Tête de pluie / Shower head
- 08 Douchette / Handshower
- 09 Flexible douche / Handshower hose
- 10 Attache / Clip
- 11 Support de douche / Handshower holder
- 12 Porte savon / Soap dish



04

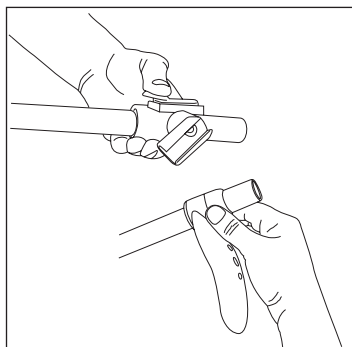
Fixer l'attache à l'aide des deux vis incluent. Fix the clip with the two screws included.



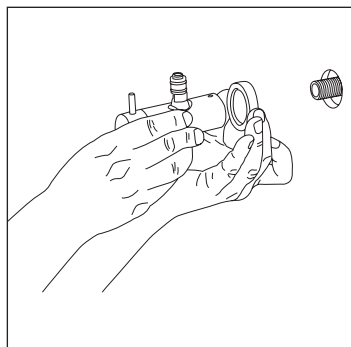
05

Dévisser la vis hexagonale et retirer le corps du sélecteur. Unscrew the allen screw and remove the diverter body.

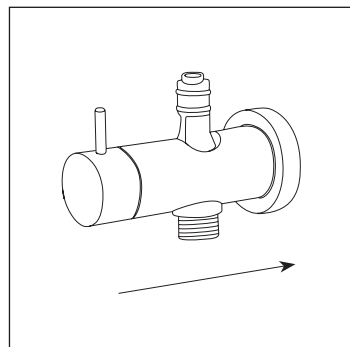
INSTALLATION DE LA BARRE / SHOWER BAR INSTALLATION



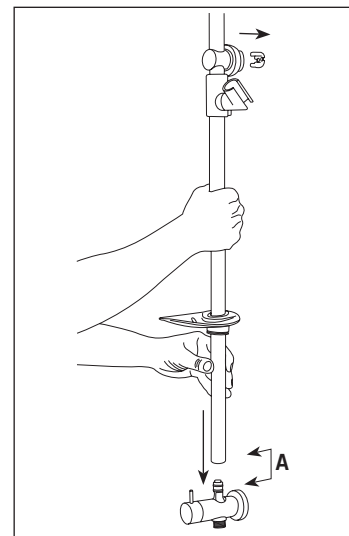
06
Insérez le support de douchette sur la colonne.
Insérez le porte savon sur la colonne puis, serrez le en place.
Insert the handshower holder on the column.
Insert the soap dish on the column then, tighten the soap dish in place.



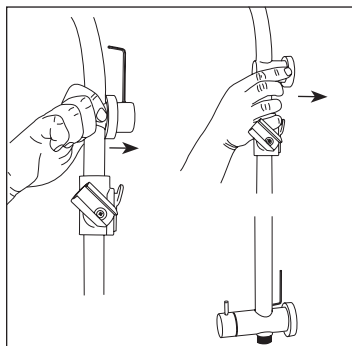
07
Insérer la bride de finition sur le sélecteur.
Insert the flange on diverter.



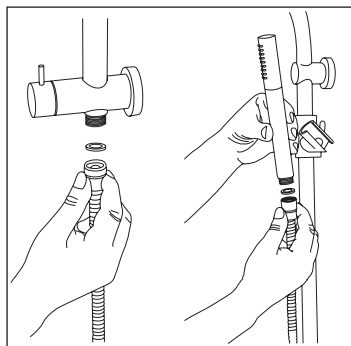
08
Visser fermement le sélecteur jusqu'au mur et en position verticale.
Tighten the diverter to the wall and vertically.



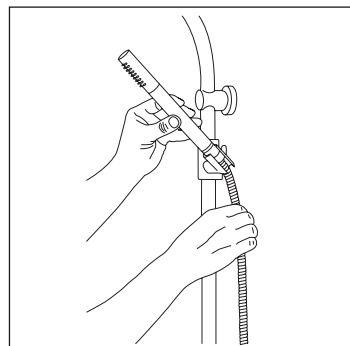
09
Insérez la colonne sur le selecteur et sur l'attache murale. Assurez-vous que la vis Allen soit aligné avec le trou sur la bague de téflon à l'arrière de la colonne.
Insert the column on diverter and wall mount bracket. The Allen screw at the back of the column must align with the hole in the teflon ring.



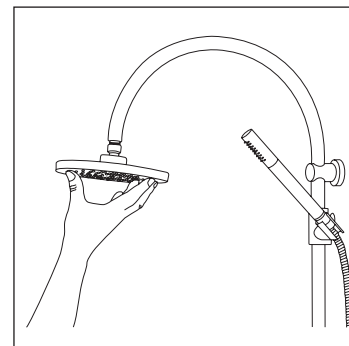
10
En maintenant l'attache bien appuyé au mur, serrez la vis Allen du haut. Repousser la bride de finition au mur.
Serrez la vis Allen à la base de la colonne.
Will maintaining the clip, tighten the Allen screw. Push the flange to the wall. Tighten the Allen screw at the base of the column.



11
Placez une rondelle de caoutchouc (inclus) et visser le tuyeau flexible de douchette au sélecteur. Puis, placez une autre rondelle de caoutchouc (inclus) et visser la douchette au tuyeau flexible.
Put a rubber washer and tighen the flexible handshower hose to the diverter. Then, put another rubber washer and tighen the handshower to the flexible hose.



12
Placez la douchette dans son socle.
Put the handshower in is holder.



13
Vissez la tête pluie à la colonne.
Tester votre ensemble.
Tighten the shower head to the column.
Test your kit.

ENTRETIEN / MAINTENANCE

Pour nettoyer votre barre de douche, un savon doux, de l'eau chaude et un linge doux suffisent pour faire disparaître saletés, tâches et traces d'accumulation de savon. Rincez après le nettoyage et asséchez avec un linge doux et sec pour retrouver le lustre original de votre barre de douche. La garantie sera nulle et non avenue dans les cas d'utilisation de produits nettoyants inadapés (particulièrement ceux contenant des agents abrasifs, cires, alcools, ammoniacaux, javellisants, acides, des solvants ou autres produits chimiques corrosifs), qu'ils soient utilisés par l'acheteur ou par un tiers pour l'acheteur/propriétaire.

A mild detergent, warm water and a soft cloth will remove normal dirt and soap accumulations on your shower bar surface. Rinse thoroughly after cleaning and wipe with a soft dry cloth to restore original luster on its surface. Do not use harsh abrasive cleaners to clean your shower bar. The warranty will be void in case of use of unsuitable cleaning products (especially those containing abrasive cleansers, waxes, alcohols, ammoniated, bleach, acids, solvents or other harsh chemicals), whether they are used by the purchaser or a third party for the buyer/owner.