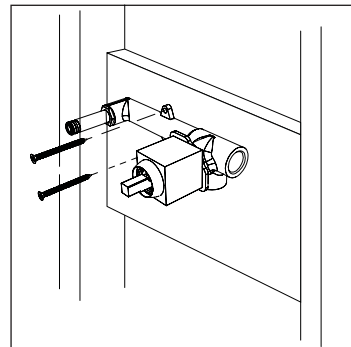
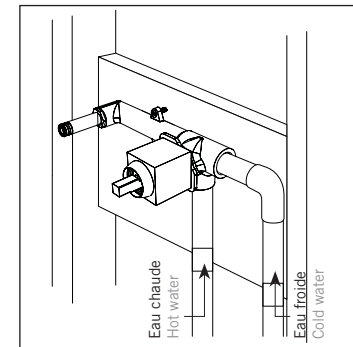
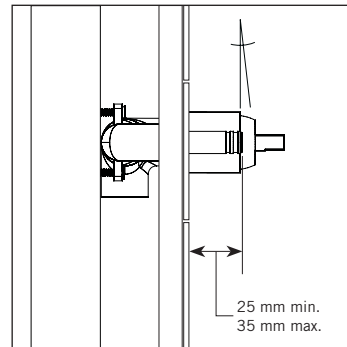


ÉTAPES / STEPS

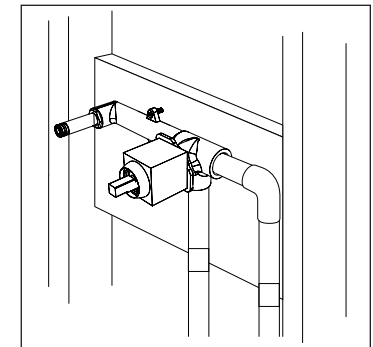


**01** Fixez le robinet à l'entremise en vous assurant qu'une fois le mur posé, la buse du bec soit entre 25 mm et 35 mm du mur fini.

Srew the mixer to the noggins making sure the spout connector is between 25 mm and 35 mm from the finished wall.



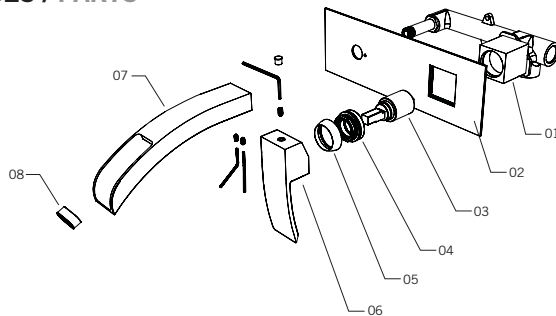
**02**



**03** Testez votre installation.

Test your installation.

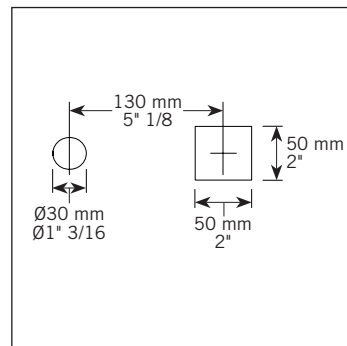
PIÈCES / PARTS



Vérifiez que toutes les pièces de votre robinet sont dans l'emballage.  
Make sure you have all the parts in hand.

LISTE DES PIÈCES / PARTS LIST

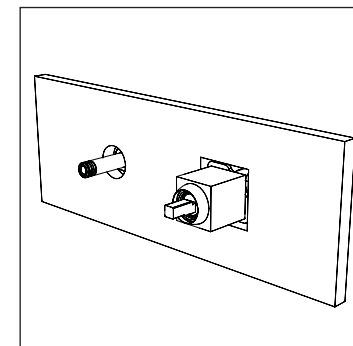
- 01 Corps du robinet / Faucet body
- 02 Plaque de finition / Finishing plate
- 03 Cartouche / Cartridge
- 04 Écrou de cartouche / Cartridge nut
- 05 Bride de cartouche / Cartridge flange
- 06 Poignée / Handle
- 07 Bec / Spout
- 08 Aérateur / Aerator



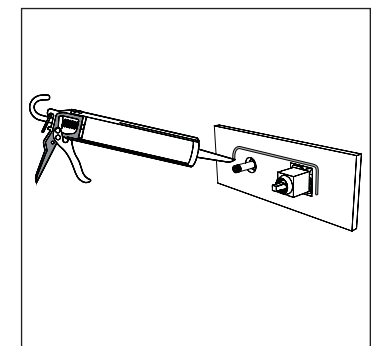
**04**

Référez-vous aux indications ci-dessous et fermez le mur en prenant soin de créer les ouvertures nécessaires à l'installation du panneau mural.

Close the wall and pay close attention in making holes in your wall pannel by following the instructions above.

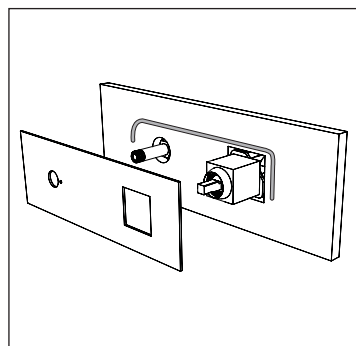


**05**

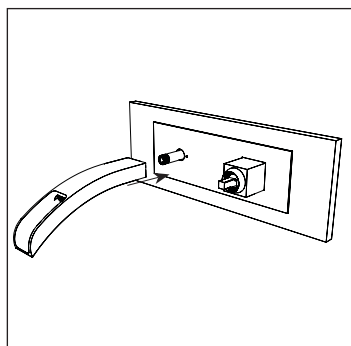


**06**

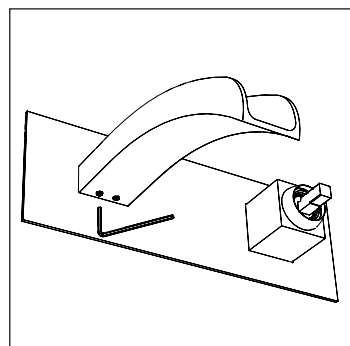
ÉTAPES / STEPS



07



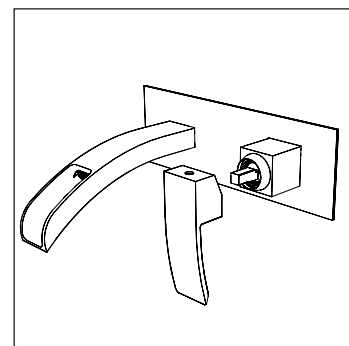
08



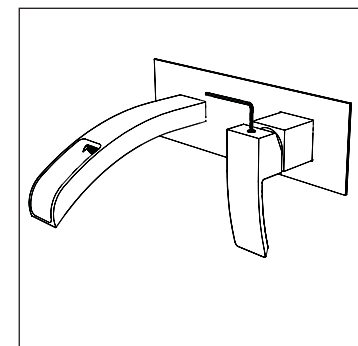
09

Assurez-vous que le bec soit bien droit et bien appuyé sur la plaque et vissez les deux vis avec la clé Allen.

Make sure the nose is straight and firmly against the plate. Sew both screws with the Allen key

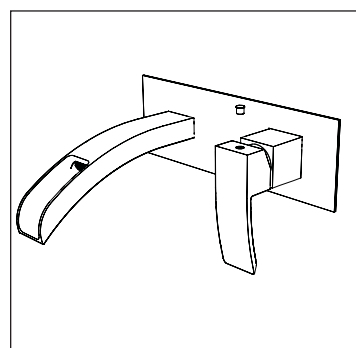


10

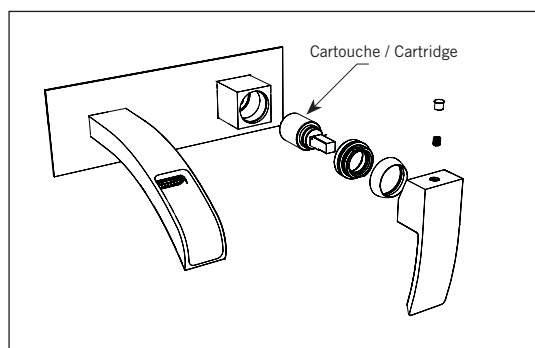


11

REPLACEMENT DE LA CARTOUCHE /  
CARTRIDGE REPLACEMENT



12



ENTRETIEN

Pour nettoyer votre robinet, un savon doux, de l'eau chaude et un linge doux suffiront pour faire disparaître saletés, tâches et traces d'accumulation de savon. Rincez après le nettoyage et asséchez avec un linge doux et sec pour retrouver le lustre original de votre tête pluie. La garantie sera nulle et non avenue dans les cas d'utilisation de produits nettoyants inadaptés (particulièrement ceux contenant des agents abrasifs, cires, alcools, ammoniacs, javellisants, acides, des solvants ou autres produits chimiques corrosifs), qu'ils soient utilisés par l'acheteur ou par un tiers pour l'acheteur/propriétaire.

MAINTENANCE

A mild detergent, warm water and a soft cloth will remove normal dirt and soap accumulations on your shower head surface. Rinse thoroughly after cleaning and wipe with a soft dry cloth to restore original luster on its surface. Do not use harsh abrasives cleaners to clean your shower head. The warranty will be void in case of use of unsuitable cleaning products (especially those containing abrasive cleansers, waxes, alcohols, ammoniated, bleach, acids, solvents or other harsh chemicals), whether they are used by the purchaser or a third party for the buyer/owner.